

UNITÉ - SANITAIRE SOCIAL MÉDICO-SOCIAL

DE Conseiller en Economie Sociale Familiale

Le Conseiller en Economie Sociale Familiale (CESF) est un travailleur social qualifié.

La formation permet d'acquérir ou de développer les domaines de compétences suivants :

- Conseil et expertise à visée socio éducative dans les domaines de la vie quotidienne,
- Intervention sociale (collective, aide à la personne, animation formation, analyse territoriale),
- Communication professionnelle,
- Dynamiques interinstitutionnelles, partenariats et réseaux.

Cette formation peut se suivre en formation scolaire ou en apprentissage. En apprentissage, études gratuites et rémunérées.

Profil de l'étudiant ou apprenti

Vous devez être dynamique et autonome.

Vous devez allier des qualités d'écoute et de communication et avoir une appétence pour les questions sociétales.

Vous seront nécessaires : sens de l'organisation, capacités d'adaptation, de réflexion et de prise de recul.

● Débouchés

Intégrer la vie professionnelle :

Le Conseiller en Economie Sociale Familiale (CESF) est un travailleur social qualifié dont l'intervention vise à permettre :

- aux publics concernés d'accéder à leurs droits, de prévenir et/ou de gérer les domaines de leur vie quotidienne, tels que : consommation, logement, habitat, emploi, formation, alimentation, santé, gestion budgétaire, loisirs et culture,
 - À privilégier la participation active et permanente des personnes, l'expression de leurs besoins, l'émergence de leurs potentialités et la maîtrise de leur environnement domestique,
 - À réaliser des diagnostics sociaux et territoriaux partagés avec les personnes, les habitants, les acteurs institutionnels et associatifs.
 - À conduire des projets de développement social territorial,
- Il inscrit sa pratique dans une approche pluridisciplinaire et partenariale. En lien avec son contexte institutionnel, il peut être amené à concevoir, coordonner et animer l'intervention d'autres professionnels.

Vous pourrez intégrer des structures telles que :

Publiques ou privées, au sein de collectivités territoriales, organismes sociaux, associations, bailleurs publics ou privés, structures d'hébergement, mutuelles, hôpitaux, services tutélaires ...



Conditions d'admission

Peuvent accéder à la formation les candidats :

- Titulaires du BTS ESF,
- Qui bénéficient d'une validation de leurs études, de leurs expériences professionnelles ou de leurs acquis personnels et pour lesquels un positionnement est réalisé par le centre de formation au cas par cas.

Les titulaires des diplômes d'État d'éducateur technique spécialisé, d'éducateur de jeunes enfants, d'assistant de service social et d'éducateur spécialisé, sont dispensés des formations pratiques et théoriques des deux derniers domaines de formation (DF3 et DF4).

Pour vous inscrire, un dossier de candidature est à déposer, qui donnera lieu à une étude par une commission. Tout dossier retenu aura pour issue une convocation à un entretien de motivation basé sur un échange avec des professionnels du secteur.

Pour l'apprentissage : être éligible à l'apprentissage et avoir conclu un contrat d'apprentissage.*

(*l'apprenti dispose de 3 mois à compter du démarrage de la formation).

Spécificités de La Cadenelle

- La Cadenelle a signé une convention de partenariat avec Aix Marseille Université, le diplôme confère un grade licence.
- Un projet pédagogique innovant en lien avec les professionnels et la réalité de terrain,
- Des temps de formation communs avec les formations d'Assistants de Service Social (ASS) et d'Educateurs Spécialisés (ES),
- Un accompagnement pédagogique de qualité, tutorat individualisé, travail en pluridisciplinarité,
- Des outils pédagogiques performants (salles spécialisées, multimédia, ordinateurs portables),
- Internat féminin, Bourses.



Formation Théorique

DF 1 : 140 heures - Conseil et expertise à visée socio-éducative dans les domaines de la vie quotidienne

Le développement de la personne - La société - L'expertise sociale dans la vie quotidienne.

DF 2 : 250 heures - Intervention sociale

La personne dans le projet social - Le collectif - Accueil et accompagnement - Observation, écoute et l'entretien dans l'intervention sociale.

DF 3 : 40 heures + 20h d'anglais - Communication professionnelle et anglais

La stratégie de communication en travail social - Le numérique.

DF 4 : 90 heures - Dynamiques interinstitutionnelles, partenariats et réseaux

Les politiques sociales, organisation et mise en œuvre - Territoire et engagement social, environnemental et solidaire - Partenariats et réseaux - Travail d'équipe.

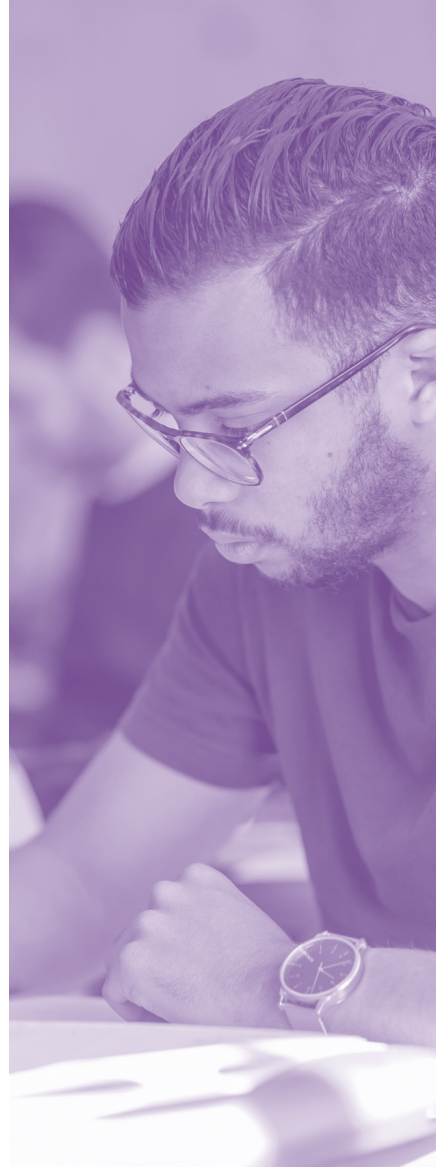
Sous réserve de modifications du règlement d'examen sept. 2022

Formation pratique

Formation scolaire : 16 semaines de stage auprès d'un CESF diplômé.

Formation en apprentissage : chaque semaine 3 jours en entreprise, 2 jours en formation.

L'apprenti doit évoluer auprès d'un CESF pendant une durée de minimum 16 semaines chez l'employeur ou en stage externalisé.



La Cadenelle
unité de savoirs

134 Boulevard des Libérateurs
CS 80105 - 13376 Marseille cedex 12
FRANCE
Tél : +33 (0) 4 91 18 10 50

Internet : www.cadenelle.com
E-mail : info@cadenelle.com



ACCÈS

Métro Timone + Bus n°91
Métro La Fourragère + Bus n°10