

# Livret d'accueil 2024-2025

Lycéens, Etudiants, Alternants, Apprenants

*Vous trouverez dans ce feuillet les éléments pratiques dont vous pourriez avoir besoin tout au long de l'année*



*Lycée Polyvalent privé sous contrat avec l'Etat, Enseignement Supérieur, CFA, Ecole Privée, Formation Continue, Centre de formation, VAE.*

## Horaires d'ouverture de l'accueil de l'Établissement

8h00 à 18h00. [info@cadenelle.com](mailto:info@cadenelle.com) 04 91 18 10 50

8h à 12h et de 12h30 à 16h30 pendant les vacances scolaires.

(Fermé durant les vacances de Noël et les 15 premiers jours du mois d'août).

## Accès à l'établissement



Avoir sa carte étudiant ou l'application Ecole Directe sur son téléphone



Macaron à apposer sur véhicule

## Le CDI (Centre de Documentation et d'Information)

Il est ouvert de 8h00 à 17h30 (planning détaillé sur la porte)



Pour emprunter un document

Une salle de travail, salle Bis, est destinée au travail de groupe et doit être réservée à l'avance au CDI.



**Photocopier scanner** : acheter une carte rechargeable au CDI

(photocopie payante, scan gratuit, pas d'impression possible)

Accéder au site  du CDI depuis le site de la Cadenelle :

[www.cadenelle.com](http://www.cadenelle.com) ou [directement](#)

## Accès à Internet



Possibilité de vous connecter au réseau WIFI à l'aide du code :

**wifi\*ismc28** (Authentification : code IACA, identifiants personnels transmis à la rentrée.

**Ecole Directe** : Les codes des apprenants et de leurs responsables sont remis en début d'année (Pour les anciens les codes restent inchangés) : [Pour vous connecter](#)

**Office 365** : l'établissement offre un accès à [Office 365](#) à tous ses apprenants durant le temps de leur formation (Connexion via code IACA)

## Le site Internet de la Cadenelle

[www.cadenelle.com](http://www.cadenelle.com)

- **Inscriptions** : règlement intérieur, bourses, assurances, demande inscription, tarifs, ...

- **Actualités** : actualité de l'établissement.

## Réseaux Sociaux Cadenelle

<https://www.facebook.com/LaCadenelle>

<https://www.linkedin.com/school/institut-cadenelle-marseille-provence/>

[https://www.instagram.com/cadenelle\\_marseille/](https://www.instagram.com/cadenelle_marseille/)

## Espace restauration

Un espace restauration ouvert de :



- 7h30 à 10h30 pour un petit déjeuner, pause-café, petit creux, ...

- 11h30 à 13h30 pour déjeuner. [Téléchargez l'application FOODI](#)

**Restaurant d'application** « La Pépinière gourmande » :



Lundi & mercredi midi et lundi, mardi, jeudi & vendredi soir.

Réservations et menus consultables à l'accueil ou

[Réservation en ligne](#)

## Cigarettes



Il est **interdit de fumer** (cigarette électronique comprise) sur l'ensemble de la propriété.

## Distributeurs



**Des distributeurs de boissons** sont à votre disposition dans le hall d'accueil et à l'entrée du self.

**Des distributeurs de produits d'hygiène féminine** sont à votre disposition dans les toilettes du hall d'accueil

**Association Cadenelle Solidaire** : [Je souhaite en savoir plus](#)

[Je souhaite acheter des goodies](#)

[Je souhaite faire un don à l'association](#)

## A qui m'adresser

Absences, retards,  
Modification EDT, sorties,  
Absences enseignants  
Problème médical, Situation de handicap...



**Bureau Vie Scolaire**  
Hall d'accueil - Bureau 111  
Coordinatrice : Aurélie Rizzon, Adjointe : Gaëlle Vilo  
04 91 18 10 69, [a.rizzon@cadenelle.com](mailto:a.rizzon@cadenelle.com) [g.vilo@cadenelle.com](mailto:g.vilo@cadenelle.com)

Référente 1<sup>ère</sup> année de BTS scolaire, CPGE 1, DCG, DE CESF  
**Cécilia Dugué**

Référent 2<sup>ème</sup> année de BTS scolaire, CPGE 2 & 1<sup>ère</sup> Techno  
**Kevin Monier**

Référent T<sup>le</sup> STMG & ST2S et PAP, PAI, PPS du secondaire  
**Sébastien Malfitano**

Référente 2<sup>de</sup> GT  
**Béatrice Lory**

Bac Pro MHR, DE AES & TISF, Diététicien Thérapeute  
Toutes les classes en apprentissage

**Gaëlle Vilo**

Les retards et absences doivent être communiqués sur :

**04 91 18 10 60 / 04 91 18 12 10**

[bvs@cadenelle.com](mailto:bvs@cadenelle.com)

Référente Handicap : Aurélie Rizzon  
04 91 18 10 69, [a.rizzon@cadenelle.com](mailto:a.rizzon@cadenelle.com)

Demande en lien avec mon  
inscription administrative,

Conventions de stage

Déclarer un changement  
d'adresse, de coordonnées  
téléphoniques,...



### Secrétariat pédagogique

**Bureau 141**  
1<sup>er</sup> étage - dernier bureau à droite

BTS NDRC, BTS CI  
BTS Tourisme, Bachelor RDCFI  
Manager Commercial & CI

**Amandine La Rocca**  
[a.larocca@cadenelle.com](mailto:a.larocca@cadenelle.com)  
04 91 18 71 84

2<sup>de</sup> GT, BAC STMG & ST2S, BAC Pro  
Cuisine & CSR, BTS MHR & MAN  
CPGE, Bachelor Thierry Marx

**Isabelle Nemeth**  
[i.nemeth@cadenelle.com](mailto:i.nemeth@cadenelle.com)  
04 91 18 71 83

**Bureau 313**

BTS CG, DCG,  
Bachelor Chargé de mission en  
Cabinet d'expertise, DSCG

**Ghislaine Krebs**  
[g.krebs@cadenelle.com](mailto:g.krebs@cadenelle.com)  
04 91 18 11 58

Popé., BTS Diététique, BTS ESF  
DE CESF, DE TISF, DE AES,  
Diététicien thérapeute  
expert en Alimentation & Nutrition

**Sabine Iaccarino**  
[s.iaccarino@cadenelle.com](mailto:s.iaccarino@cadenelle.com)  
04 91 18 12 17

## A qui m'adresser

Toutes questions financières : Paiement de la scolarité, ...



Paule SANCHEZ  
Bureau 137 - 1er étage  
p.sanchez@cadenelle.com  
04 91 18 11 57  
Paiement CB, Chèque, espèces

Demande de bourse CROUS, Assurance scolaire, ...



Paule SANCHEZ  
Bureau 137 - 1er étage  
p.sanchez@cadenelle.com  
04 91 18 11 57  
Bourses Région - Prépa., AES, TISF  
Sandrine PASCAL  
Bureau 141  
s.pascal@cadenelle.com

Je rencontre des difficultés en lien ou périphériques à mon parcours de formation



Je peux m'adresser au  
Responsable pédagogique de ma section, Bureau vie scolaire, Service financier, Services administratifs, à l'équipe enseignante...

Vous rencontrez une difficulté passagère durant l'année scolaire



Je peux m'adresser à  
L'Association Cadenelle Solidaire :  
[cadennesolidaire@cadenelle.com](mailto:cadennesolidaire@cadenelle.com)

Une question, une démarche en lien avec Pôle Emploi



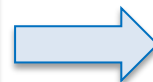
Sandrine PASCAL  
Bureau 141  
s.pascal@cadenelle.com  
04 91 18 71 86

Bourses mobilité PRAME - ERASMUS Certification TOEIC



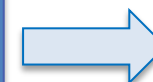
Frédéric PLANQUART  
Bureau 107 - rdc  
f.planquart@cadenelle.com  
04 91 18 12 12

Internat



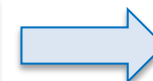
Valérie Picone  
Bureau 501 - rdc  
internat@cadenelle.com  
04 91 18 11 50  
17h30 - 22h et 7h - 8h30

Aide méthodologique, formation en recherche de documentation, conseil d'orientation, ressources spécifiques, ...



CDI  
cdi@cadenelle.com

Une question en lien avec mon contrat en alternance



Aurélien BAISADOULI  
Bureau 141  
a.baisadouli@cadenelle.com  
04 91 18 71 87

Une suggestion, un commentaire en relation avec la qualité de notre offre de formation...



Aurore RAFAÏ - Bureau 142  
Chargée de mission Qualité  
a.rafaï@cadenelle.com  
04 91 18 71 80

# Plan Cadenelle et couverture wifi



La Cadenelle

Couverture wifi  
par fibre optique

Pôle 400 Jaune :  
Salles 401 à 426



Vincent Van Gogh  
1853 - 1890  
La méridienne, 1889

Pôle 300 Vert :  
Salles 301 à 317

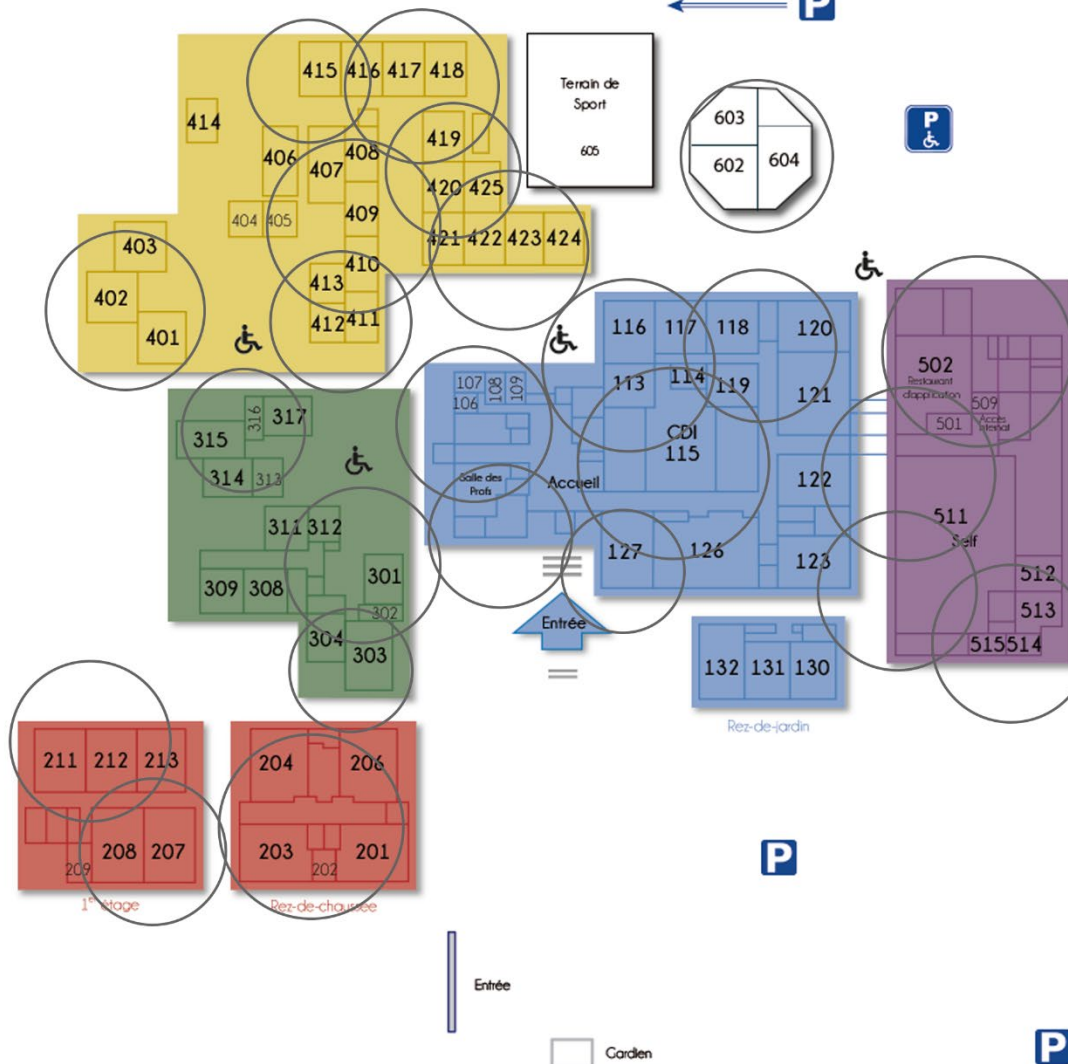


Paul Cézanne  
1839 - 1906  
Le grand pin, 1896

Pôle 200 Rouge :  
Salles 201 à 216



Albert Marquet  
1875 - 1947  
Champs de coquelicots  
Saint Tropez, 1905



Pôle 100 Bleu :  
Salles 101 à 144



Pierre Bonnard  
1867 - 1947  
Le débarcadère de Cannes,  
1934

Pôle 500 Mauve :  
Salles 501 à 520



Georges Braque  
1882 - 1963  
Paysage  
près de la Ciotat, 1907